

KARTA KATALOGOWA

„Centralka BLo1k”



Opis

Centralka BLo1k jest urządzeniem wchodzącym w skład licznika przejść pozwalającego na:

- zliczanie osób wchodzących i wychodzących,
- zliczanie osób dwukierunkowo z pojedynczego wejścia.

Funkcje

1. Wyświetlacz centralki sygnalizuje:

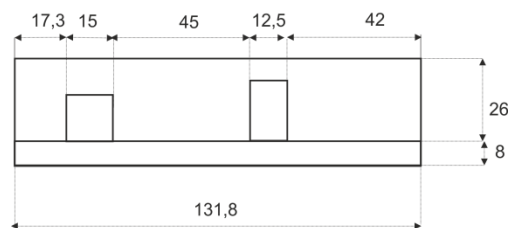
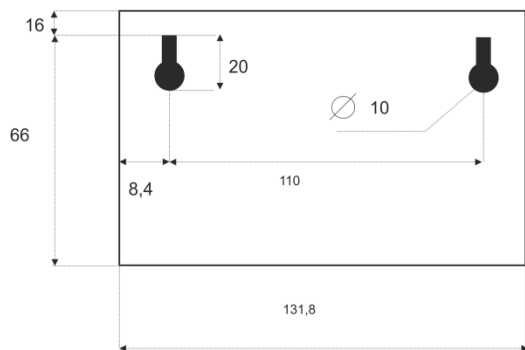
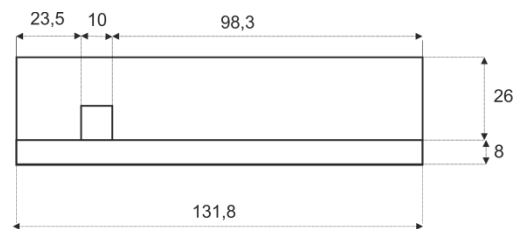
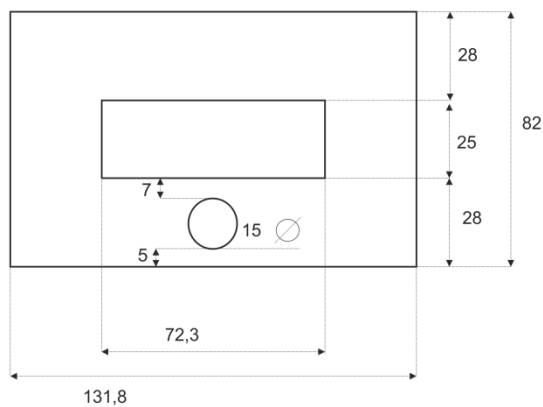
- zakrycie czujników/czujnika,
- odłączenie czujników/czujnika,
- wynik zliczania.

2. Kasowanie wyniku za pomocą kluczyka.

Specyfikacja

Parametry podstawowe	
Port komunikacyjny	BRAK
Typ komunikacji	BRAK
Wymiary licznika (szer/wys/gr)	131,8mm/82mm/39mm
Rozstaw otworów mocowania	odległość otworu od krawędzi - 10,9mm odległość między otworami - 110mm
Masa	0,3kg
Materiał	ABS
Kolor	jasnoszary
Wyświetlacz	LCD, alfanumeryczny, 2x16 znaków, z podświetleniem
Napięcie zasilania DC	10-30V (±5%)
Prąd maksymalny	40mA
Gniazdo podłączenia czujnika	RJ11
Zakres temperatur	0-50°C
Właściwości	
Obsługa przejść	1
Rozpoznawanie kierunku przejścia	TAK
Maksymalny odczyt	99999999
Kasowanie wyniku	Ręczne
Realizacja dzielenia wyniku przez dwa	TAK
Zabezpieczenie antysabotażowe	TAK
Pamięć wbudowana	NIE
Zawartość zestawu	
Kabel łączący centralkę z czujnikami YDTY 4x0,5 ze złączkami żelowymi oraz RJ11 - 3m. Kluczyki do stacyjki - 2 sztuki.	
Opcje	
✓ Funkcja rozpoznawania i niezliczania pracowników.	
✓ Sygnalizacja akustyczna.	
Funkcja ukrywania wyniku.	

Wymiary licznika



Elementy kompatybilne

Zasilacz:

- ✓ AC/DC-CL

Czujniki:

- ✓ poziome CH1
- ✓ poziome CH2
- ✓ pionowe CV1
- ✓ pionowe CV6

Akcesoria czujników:

- ✓ CA1
- ✓ CA2
- ✓ CA3
- ✓ CAS1
- ✓ CAS2
- ✓ CAB1
- ✓ CAB2

Oprogramowanie:

- ✓ BARK

Producent:

Bacom Bartosz Wesołowski
 41-200 Sosnowiec, ul. Kołtąja 6a
 tel.: 32 445 35 75
 e-mail: biuro@bacom.pl
www.bacom.pl



Uwaga! Ten symbol na produkcie lub jego opakowaniu oznacza, że produktu nie wolno wyrzucać do zwykłych pojemników na odpady. Obowiązkiem użytkownika jest przekazanie zużytego sprzętu do wyznaczonego punktu zbiórki w celu recyklingu odpadów powstałych ze sprzętu elektrycznego i elektronicznego. Osobna zbiórka oraz recykling zużytego sprzętu pomogą w ochronie zasobów naturalnych i zapewnią ponowne wprowadzenie go do obiegu w sposób chroniący zdrowie człowieka i środowisko. Aby uzyskać więcej informacji o tym, gdzie można przekazać zużyty sprzęt do recyklingu, należy się skontaktować z urzędem miasta, zakładem gospodarki odpadami lub sklepem, w którym zakupiono produkt

DEKLARACJA ZGODNOŚCI NR 4/2010

Producent: **Bacom Bartosz Wesołowski,**

Adres: **ul. H. Kołłątaja 6a, 41-200 Sosnowiec**



Producent deklaruje z pełną odpowiedzialnością, że wyrób:

Licznik przejść BL01

jest zgodny z wymaganiami kompatybilności elektromagnetycznej zawartymi w postanowieniach dyrektywy:

EMC 2004/108/WE

Do oceny zgodności zastosowano normy zharmonizowane:

PN-EN 55022:2006+A1:2008

PN-EN 55024:2000+A1:2004+A2:2004+IS1:2007

Katowice, 1.06.2010r.

mgr inż. Bartosz Wesołowski

Właściciel

Zakazuje się umieszczania zużytego sprzętu łącznie z innymi odpadami.

Zużyty sprzęt elektryczny i elektroniczny należy przekazać do wyspecjalizowanego punktu zbiórki lub do producenta
(Ustawa z dnia 29 lipca 2005 o zużyтым sprzęcie elektrycznym i elektronicznym).

Zgodnie z wymaganiami Ustawy z dnia 29-07-2005 o zużyтым sprzęcie elektrycznym i elektronicznym firma **Bacom Bartosz Wesołowski** została zarejestrowana przez
Głównego Inspektora Ochrony Środowiska i otrzymała numer rejestrowy: **E0012712WZ.**

